

La lettre des maternelles

Numéro 1 – Novembre 2018



« Le jeu, c'est le travail de l'enfant, c'est son métier, c'est sa vie. »
Pauline Kergomard

L'école maternelle, une école pour la réussite de tous les élèves

Les orientations nationales réaffirment l'école maternelle comme une priorité car elle est le lieu où se construisent les fondations d'une réussite future des élèves.

La Mission Maternelle 92 poursuit son objectif d'assurer pour chaque enfant une entrée sécurisée au CP. C'est pourquoi nous remettons cette année à disposition des équipes le protocole « Pour une entrée sécurisée au CP ». Celui-ci doit permettre d'identifier les enfants qui auraient besoin d'être réassurés dans certains apprentissages indispensables pour démarrer un CP sereinement. Ce protocole se compose d'items prédictifs (outils nécessaires pour entrer au CP) et de ressources pédagogiques pour aider les enseignants à accompagner les fragilités.

Tout comme le protocole académique « Entrée sécurisée au CP », nous vous proposerons prochainement des ressources pour conduire les APC dans le cadre des orientations nouvelles proposées par la DGESCO. Ces ressources permettront aussi d'accompagner les enfants vers une plus grande familiarité avec les livres et l'écrit en général.

Dans cette première lettre départementale, vous trouverez aussi des liens vous permettant d'accéder à des conférences, des ressources diverses, des actualités relatives à l'école maternelle.

Au fil des différentes lettres de l'année, nous vous proposerons également de découvrir des pratiques d'enseignants de notre département afin de favoriser une plus grande mutualisation entre nous.

Ces premiers outils doivent permettre à chacun d'entre nous d'être observateur des progrès de tous les élèves mais **surtout** acteurs de ces progrès.

Elisabeth LAZON, Inspectrice de l'Éducation nationale Mission Maternelle



Elisabeth LAZON, IEN



Alexandre BOTHUA, CPD

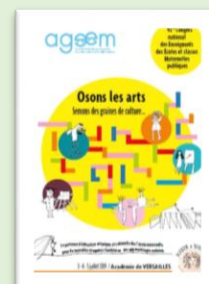


Sophie ANDREU, CPD

« L'école maternelle, singularité française, mérite l'attention de toute la Nation. »
Jean-Michel Blanquer, ministre de l'Éducation nationale

- L'école maternelle en pratique : [CLIQUEZ ICI](#)
- Présentation de l'école maternelle : [CLIQUEZ ICI](#)
- La refondation de l'école maternelle : enjeux, outils, points de vigilance : [CLIQUEZ ICI](#)
- Les Assises de l'école maternelle (mars 2018) : [CLIQUEZ ICI](#)

Les rendez-vous 2018-2019



Cliquez sur l'image

Conférences départementales

« La maternelle, une école de la littérature »

Interview de Christophe LÉCULLÉE : [ICI](#)

M@gistère « Enseigner la littérature jeunesse à l'école maternelle »



« Un mercredi avec un auteur : **Martine BOURRE** »

Conférence filmée par l'Atelier CANOPÉ 92 et mise à disposition de tous les enseignants

Nombreux ouvrages de l'auteure-illustratrice disponibles à la DSDEN 92

« Pour une entrée sécurisée au CP »

En [cliquant ici](#), vous trouverez un ensemble de ressources qui vous permettront, au regard de l'analyse faite à l'issue de la passation du protocole, de répondre aux besoins de tous vos élèves et de leur garantir une entrée sécurisée au cours préparatoire.