

La Lettre des Maternelles

Mai 2021

« Qui plante un jardin plante le bonheur. »

Proverbe chinois

Certains d'entre vous ont interpellé la Mission Maternelle 92 sur l'inquiétude montante des jeunes enfants au regard de cette longue crise sanitaire. Il est vrai que la situation économique et sanitaire des familles peut impacter nos élèves. Les interruptions dues au confinement ou aux fermetures de classe sont peu propices à un climat bienveillant et épanouissant.

Afin de répondre à la demande du terrain, la Mission Maternelle 92 vous propose une lettre maternelle avec des pistes pour maintenir un climat rassurant dans les classes, pour comprendre cette nouvelle étape de la crise et enfin pour préparer un grand rendez-vous festif sous le signe de l'été. Cet évènement dont le grand final se déroulera le lundi 21 juin 2021 a pour objectif de vivre des moments partagés de joie dans les écoles, à l'image du flash mob de décembre.

Installons donc l'été dans nos écoles pour retrouver un peu de légèreté.

Élisabeth LAZON, Inspectrice de l'Éducation nationale Mission Maternelle 92



Rassurer
les jeunes enfants



Comprendre
la sortie de la crise sanitaire
(la vaccination)



Proposer
une fin d'année scolaire
la plus joyeuse possible



Rassurer les jeunes enfants

Prenez le temps nécessaire pour parler avec les enfants du contexte sanitaire actuel lié à la COVID-19

- Expliquez simplement et de manière factuelle la situation actuelle (épidémie, variants, (dé)confinement, vaccination, etc.).
- Expliquez avec des mots simples les dangers de ce virus mais aussi les espoirs de le vaincre très vite, notamment grâce à la vaccination.
- Répondez toujours aux questions des jeunes enfants de manière factuelle et compréhensible.

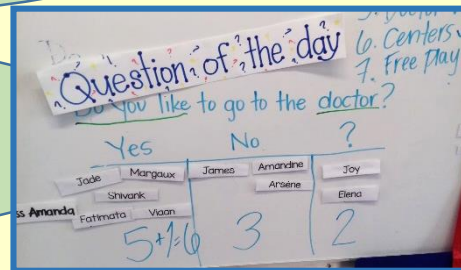
Favorisez un climat empathique dans la classe

- Mettez en place des rituels rassurants favorisant un environnement sécurisé (chanson accueillant les enfants, demandez comment ils vont, etc.).
- Encouragez-les à dessiner et/ou à jouer ce qu'ils ressentent.
- Favorisez l'utilisation des espaces jeux symboliques au quotidien au sein de vos classes pour rassurer et mettre à distance.
- Parlez-leur d'avenir avec des projets de classe joyeux.

Le matin, accueillir les enfants individuellement et leur demander comment ils vont, comment ils se sentent.

Ritualiser la question du jour qui portera sur le travail mené en classe. Encourager les élèves à justifier leur réponse en portant une attention sur la participation de chacun.

Engager les élèves à avoir une pensée positive pour leurs camarades, notamment les absents (envoyer une pensée, un bisou, faire un dessin pour leur retour en classe, etc.).



Adaptez vos gestes professionnels

- Portez une attention aux élèves notamment ceux qui pourraient avoir un comportement inhabituel (grande agitation, mutisme, tristesse, etc.).
- Restez disponible et à l'écoute.
- Soyez un modèle pour eux.



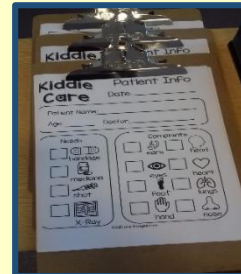
Cliquez sur l'image pour accéder à la vidéo



Rassurer
les jeunes enfants

Apprendre en jouant
dans les espaces jeux
d'imitation

Proposition d'un scénario pédagogique
« Bébé est malade »



Photos prises dans la section internationale américaine de Courbevoie (E.M.PU Sonia Delaunay)

- Un matin, en arrivant dans la classe, les élèves découvrent que le baigneur de la classe est malade. L'enseignant veillera à ce que le baigneur puisse être reconnu comme malade (boutons sur le corps à l'aide d'un feutre rouge, de gommettes rouges, etc.).
- L'enseignant demande aux élèves ce que peut avoir le baigneur. Il prend en compte chacune des propositions et veille à reformuler les propos des élèves et à leur faire préciser leur pensée pour les engager à utiliser un vocabulaire de plus en plus précis et une syntaxe correcte.
- L'enseignant demande aux élèves ce qu'il faut faire lorsqu'on est malade. Il prend en compte chacune des propositions et veille à reformuler les propos des élèves et à leur faire préciser leur pensée pour les engager à utiliser un vocabulaire de plus en plus précis et une syntaxe correcte.
- L'enseignant demande aux élèves comment soigner le baigneur. Il prend en compte chacune des propositions et veille à reformuler les propos des élèves et à leur faire préciser leur pensée pour les engager à utiliser un vocabulaire de plus en plus précis et une syntaxe correcte.
- L'enseignant peut appeler un médecin joué par l'ASTEM, le directeur, le gardien, un parent, le médecin scolaire... Ce dernier apporte le matériel nécessaire pour soigner le baigneur. Il montre, désigne et nomme précisément le matériel. Il explicite l'usage du matériel en étant le plus précis possible. Un affichage, un imagier, une boîte à mots peuvent être réalisés avec les élèves.
- L'enseignant installe avec ses élèves un espace Cabinet médical. Pour cela, une situation-problème pourra être proposée : comment savoir/faire savoir/repérer l'espace de la classe où sera soigné le baigneur ?
- En fonction de l'âge des élèves, les ordonnances pourront être mises en place (images des médicaments, essais d'écriture, etc.) ainsi que l'espace Pharmacie (boîtes de médicaments vides, flacons d'antiseptique, pansements, bandes, etc.).



Comprendre
la sortie de la crise sanitaire
(la vaccination)



Apprendre en jouant
dans les espaces jeux
d'imitation

Proposition d'un scénario pédagogique
« Le vaccin, ça sert à quoi ? »

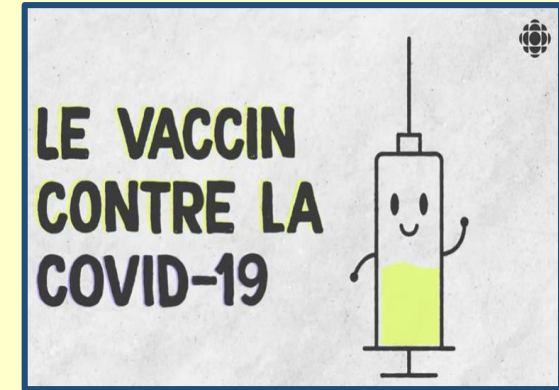
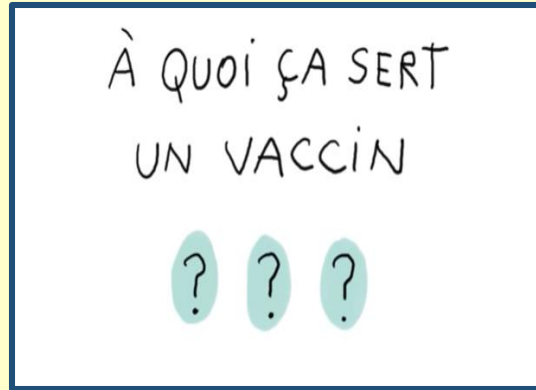


- À partir d'une illustration, l'enseignant permet aux élèves de mettre en mots la situation observée. Il prend en compte chacune des propositions et veille à reformuler les propos des élèves et à leur faire préciser leur pensée pour les engager à utiliser un vocabulaire de plus en plus précis et une syntaxe correcte.
- L'objectif est de permettre aux élèves de comprendre que la vaccination protège des maladies et des virus. L'enseignant pourra proposer une ou plusieurs vidéos aux élèves (cliquez sur les images de la page suivante pour accéder à celles proposées).
- L'enseignant poursuit en demandant aux élèves comment se déroule une vaccination. Il pourra prendre appui sur le vécu des enfants. Comme précédemment, il veille à prendre en compte chacune des propositions et à reformuler les propos des élèves et à leur faire préciser leur pensée pour les engager à utiliser un vocabulaire de plus en plus précis et une syntaxe correcte.
- Pour permettre à chaque élève de bien comprendre la situation, cette dernière pourra être jouée à l'aide d'une poupée ou d'une peluche de la classe. L'enseignant veillera là encore à faire verbaliser et à mettre en mots la situation.
- Il peut être envisagé de mettre en place, avec les élèves, un espace « vaccin » dans la classe avec par exemple :
 - une salle d'attente
 - un espace de prise de rendez-vous
 - un espace de vaccination avec du matériel (coton, pansement, seringue, bouteille de désinfectant vide, etc.)
 - un carnet de santé dans lequel on notera régulièrement sa taille, son poids, les dates des vaccinations
- Chaque élève pourra se constituer sa valise à vaccins qu'il pourra apporter à la maison pour jouer en famille et réinvestir ses acquis.



Comprendre
la sortie de la crise sanitaire
(la vaccination)

Proposition d'un scénario pédagogique
« Le vaccin, ça sert à quoi ? »



Cliquez sur les images pour accéder aux vidéos.

Faire évoluer ses espaces
« jeux d'imitation »

Espace Poupées



Espace Cabinet médical
Espace Pharmacie



Espace Hôpital

Apprendre en jouant
dans les espaces jeux
d'imitation





Comprendre
la sortie de la crise sanitaire
(la vaccination)

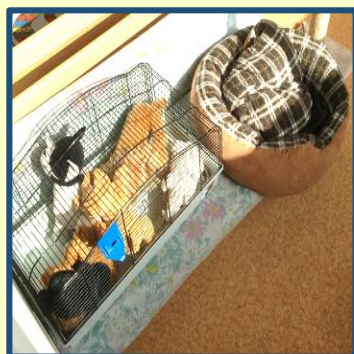


Apprendre en jouant
dans les espaces jeux
d'imitation

Proposition d'un scénario pédagogique
« Chez le vétérinaire »



- Pour « dédramatiser » la situation, il peut être possible de mettre en place un espace Cabinet vétérinaire dans la classe. Les élèves pourront y trouver des animaux en peluche et le matériel nécessaire à la vaccination.
- Comme dans la proposition ci-dessus, on pourra mettre en place un secrétariat pour la prise de rendez-vous, une espace d'attente, une espace de soin, un carnet de vaccination, etc.





Proposer
une fin d'année scolaire
la plus joyeuse possible

GRANDE FÊTE DE L'ÉTÉ DES ÉCOLES MATERNELLES



LUNDI 21 JUIN 2021



**Et si on créait et installait
un jardin
dans nos écoles ?**

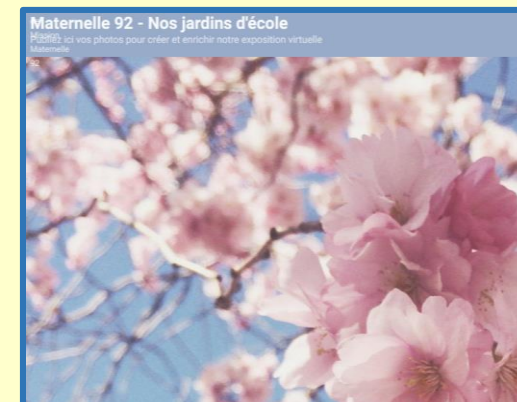
La Mission Maternelle 92 vous propose de **créer et d'installer avec vos élèves un jardin dans vos écoles** (classes, couloirs, cour de récréation, salle de motricité, etc.) pour mettre en œuvre un projet collectif et joyeux, un moment d'émerveillement, après cette année scolaire si particulière. Les jardins créés par chaque classe et chaque école donneront lieu à une exposition virtuelle départementale grâce à la publication en ligne des photographies.

Pour développer la créativité de vos élèves, nous vous encourageons à actionner 4 variables (**SMOG**) :

- **Support** : canson, kraft, carton, nappe, boîtes, etc.
- **Medium** : gouache, encre, pastels, etc.
- **Outil** : pinceaux, éponges, doigts, feutres, crayons, etc.
- **Geste** : mouvement du bras, de la main, de bas en haut, en rond, etc.

⇒ Cela permettra d'avoir des productions différentes au sein d'une même classe et au sein d'une même école pour mettre en place des jardins différents dans une même cour d'école et favoriser la balade et la découverte des enfants à travers ces espaces.

⇒ Travail pouvant être réalisé dans ou à l'extérieur de la classe à partir de photographies de différents jardins.



Cliquez sur l'image pour accéder au mur virtuel et pour y déposer vos photos.

Le lien pourra être communiqué
aux parents.



Proposer
une fin d'année scolaire
la plus joyeuse possible

GRANDE FÊTE DE L'ÉTÉ DES ÉCOLES MATERNELLES



LUNDI 21 JUIN 2021



Et si on créait et installait
un jardin dans nos écoles ?

Quelques pistes pour les créations.



Qui gardera ce jardin : un
épouvantail rigolo ?

Que mettre dans son
jardin ? Des fleurs, des
fruits, des légumes ?

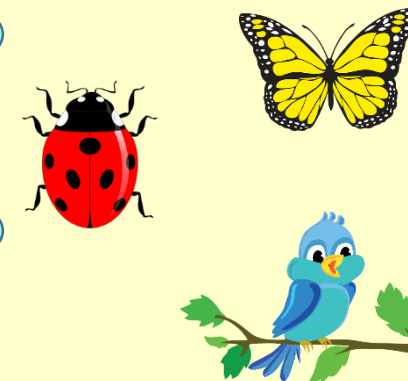


Installons du Land Art
dans ce jardin !



Créer un jardin en volume
ou à plat ? Au sol ou
suspendu ?

Et si on y rencontrait
quelques insectes ? Des
oiseaux ?



Découvrir ce jardin :
créons un petit guide !

Et pourquoi pas un jardin
monochrome ?



Cliquez sur l'abeille pour accéder au son

Ajoutons du son pour
accompagner les balades
(vent, bourdonnements,
etc.).

